

## 服装についてお知らせ

大竹小学校の子どもたちの服装についてお知らせします。このことについては、PTA役員会でも意見交換を重ね、学校とPTAが協力して取り組むことが大切だと考え、基準を下記のように示します。時や場合に応じた服装をすることは、マナーやルールを守る子どもを育てることにつながります。ご協力お願いいたします。

### 男子の標準服

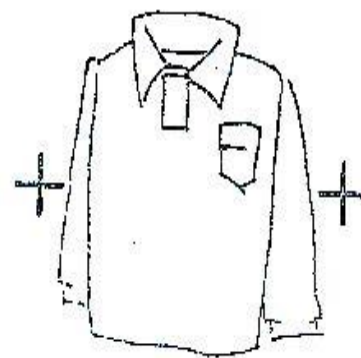
ブレザー・ズボンの色は紺

シャツの色は白

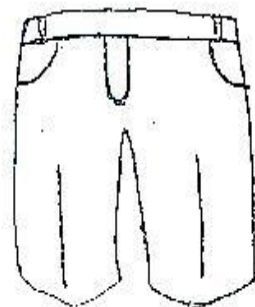
イートン型W



ポロシャツ



紺色の半ズボン



登下校時には必ず帽子をかぶりましょう

防寒着について

【手袋・マフラー・ネックウォーマー】

登下校のみ

【ジャンパー・コート】

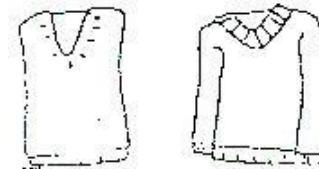
登下校時のみ制服の上に着る

【ベスト・セーター】

制服の中に着用。安全のため、フードは禁止。

黒・紺・グレーの無地。

ベスト・セーターのみでの登下校、校内での生活は禁止。

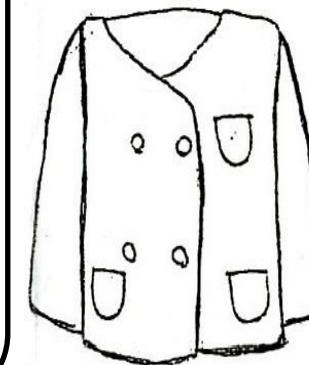


### 女子の標準服

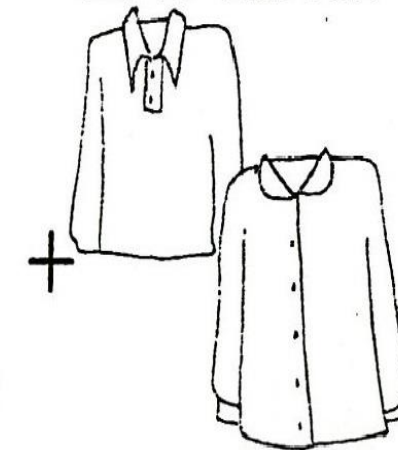
ブレザー・スカートの色は紺

シャツの色は白

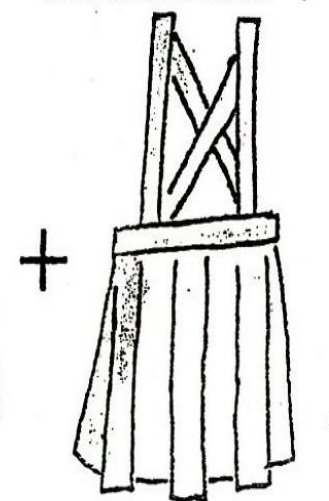
イートン型W



ポロシャツ・丸襟ブラウス



紺色ひだのつりスカート



ポロシャツはズボン・スカートの中に入れてみましょう

履物について

靴・・・白で運動しやすいもの（くつひも・ライン等も全部白）  
ハイカット禁止。

靴下・・・白・黒・紺の無地  
（ワンポイント可、ひざ上丈は禁止、スニーカーソックスは禁止）  
レギンス・タイツは黒の無地のみ  
（レギンスをはく場合、足首が見えないもので黒の靴下をはく。）

ポロシャツの下に着ている物が見えないようにしましょう

ヘアゴム・ヘアピンについて

- 黒・紺・茶の無地（飾りの付いていないもの）
- 肩にかかる長さは結び、前髪が目にかかる場合は、ピンで留める。
- 帽子がかぶれる髪型（例：お団子などは、帽子が浮くので不可）

長ズボンについて

- 体調不良の時や登下校時のみ
- 黒・紺の綿パン、ジャージ  
（ナイロン製の音のするもの、ジーパンは禁止）